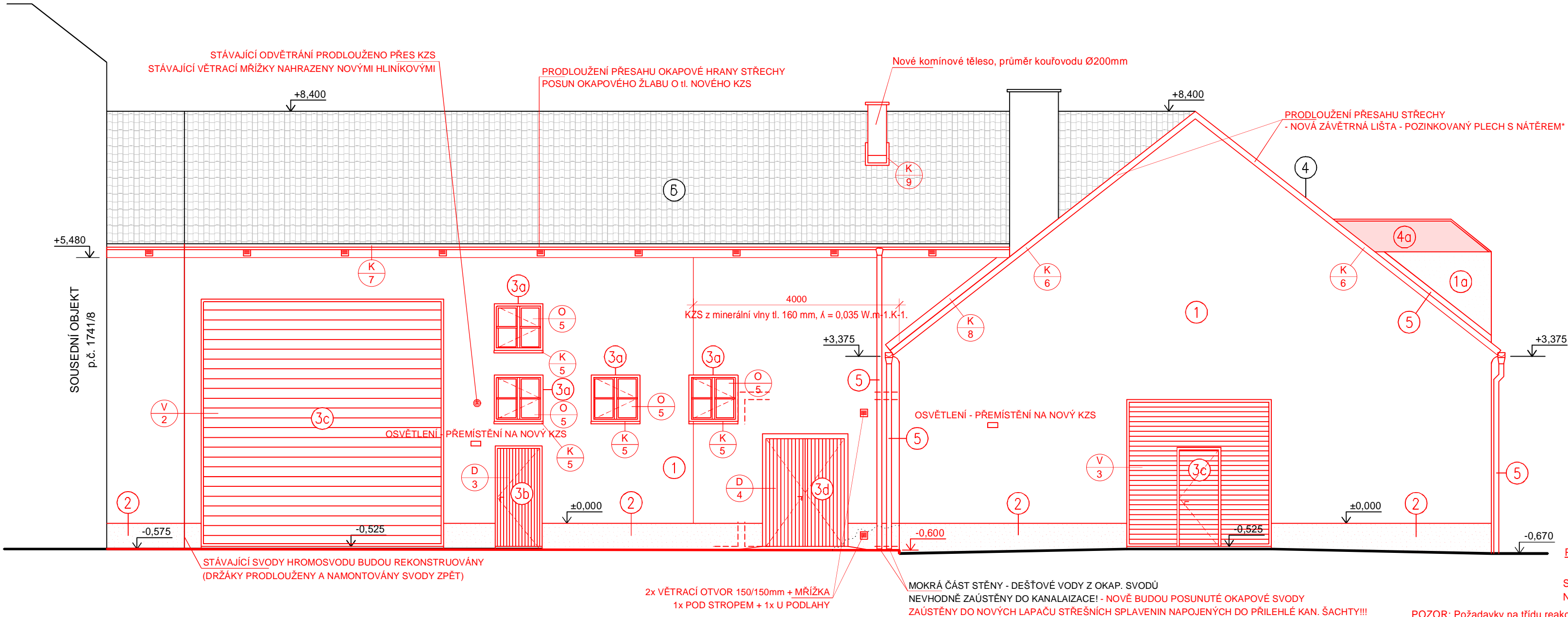


POHLED ZÁPADNÍ - NOVÝ STAV



POZNÁMKA:

STÁVAJÍCÍ KABELY SLABOPROUDU NA FASÁDĚ - BUDE OVĚŘENA FUNKČNOST A V PŘÍPADĚ NEFUNKČNOSTI BUDOU ODSTRANĚNY popř. BUDOU POSUNUTY NA NOVOU FASÁDU!!!

POZOR: Požadavky na třídu reakce na oheň, na index šíření plamene po povrchu apod. viz. D.1.3 - Požární bezpečnostní řešení. KLEMPÍŘSKÉ PRVKY V PROSTORU FASÁD (ŽLABY, SVODY, OPLECHOVÁNÍ...) BUDOU DEMONTOVÁNY A PO PROVEDENÍ NOVÉ FASÁDY BUDOU OSAZENY ZPĚT A PŘEKOTVENY. NÁSLEDOVAT BUDE NOVÝ NÁTĚR - 1 x ZÁKLADNÍ + 2 x VRCHNÍ.\*

POZN: \* ODSŤINY OMÍTEK, NÁTĚRŮ A VÝPLNÍ OTVORŮ BUDOU DOURČENY PŘI REALIZACI NA MÍSTĚ ZÁSTUPCEM STÁTNÍ PAMÁTKOVÉ PEČE!!!

Tato dokumentace nesmí být rozmnožována a dále využívána bez písemného souhlasu zpracovatele

zodpovědný projektant	projektant	vypracoval		
Ing. František Boháč	Ing. Petr Kesl	Ing. Jan Kaiser		
místo:	Horšov, p.č. 1741/10 a 1741/20, k.ú. Horšov [644960]			
investor:	Střední odborná škola a Střední odborné učiliště, 346 01 Horšovský Týn, Littrowa 122			datum
stavba:	ZATEPLENÍ OBJEKTU DÍLEN SE ZMĚNOU VYTÁPĚNÍ Horšov, p.č. 1741/10 a 1741/20, k.ú. Horšov [644960]			červen 2024
				měřítko
obsah	POHLED ZÁPADNÍ - NOVÝ STAV			1:75
				formáty
				594x297
				č. zakázky
				-
				č. přílohy
				č. kopie

LEGENDA:

FASÁDA - NOVÝ VNĚJŠÍ TEPELNĚ IZOLAČNÍ KOMPOZITNÍ SYSTÉM (ETICS)

① TEPELNÝ IZOLANT FASÁDNÍ POLYSTYREN EPS Greywall tl. 160mm λD = 0,031W.m-1.K-1  
VRCHNÍ SILIKÁTOVÁ OMÍTKA ZRNO 1,5mm PROBARVENÁ - ODSŤÍN SLONOVÁ KOST RAL 1015 \*

①a FASÁDA VIKÝŘŮ - NOVÁ VÁPENNÁ OMÍTKA ZRNITOST 1,5mm, NOVÝ SILIKÁTOVÝ NÁTĚR  
- ODSŤÍN SLONOVÁ KOST RAL 1015 \*

NOVÝ VNĚJŠÍ TEPELNĚ IZOLAČNÍ KOMPOZITNÍ SYSTÉM (ETICS) -

② KVALITATIVNÍ TŘÍDA A DLE TECHNICKÝCH PRAVIDEL TP CZB 05-2007 PRO OBLAST SOKLU  
TEPELNÝ IZOLANT POLYSTYREN XPS 300SF tl. 160 mm  
VRCHNÍ SOKLOVÁ OMÍTKA, ZRNITOST 1,5mm + VRCHNÍ NÁTĚR - ODSŤÍN DLE STÁVAJÍCÍ SITUACE RAL 3014 \*

③a NOVÉ VÝPLNĚ OTVORŮ (OKNA) - DŘEVĚNÉ S DŘEVĚNÝMI NALEPOVACÍMI PŘÍČKAMI,  
ODSŤÍN - SVĚTLE HNĚDÝ \* Uw = 1,1W/m²K

③b NOVÉ VÝPLNĚ OTVORŮ (DVEŘE) - DŘEVĚNÉ PRKÉNKOVÉ,  
ODSŤÍN - SVĚTLE HNĚDÝ \* Ud = 1,1W/m²K

③c VÝPLNĚ OTVORŮ NOVÁ SEKČNÍ VRATA LAMELOVÁ ZATEPLENÁ U = 1,1W/m²K  
DEKOR DŘEVA - SVĚTLE HNĚDÝ \*

③d NOVÉ VÝPLNĚ OTVORŮ (DVEŘE) - DVOUKŘÍDLOVÉ DŘEVĚNÉ PRKÉNKOVÉ,  
ODSŤÍN - SVĚTLE HNĚDÝ \* Ud = 1,1W/m²K

④ STŘEŠNÍ KRYTINA - KERAMICKÉ PÁLENÉ TAŠKY - BOBROVKY - CIHLOVÉ ČERVENÉ

④a STÁVAJÍCÍ STŘEŠNÍ KRYTINA VYKÝŘŮ - FALCOVANÝ PLECH SE STOJATOU  
DŘÁŽKOU - NOVÝ NÁTĚR - ODSŤÍN CIHLOVÉ ČERVENÁ RAL 8004 \*

NOVÝ NÁTĚR KLEMPÍŘSKÝCH PRVKŮ Z POZINKOVANÉHO PLECHU \*  
⑤ OKAPOVÉ SVODY V MÍSTĚ NOVÉHO KZS BUDOU POSUNUTY O II. NOVÉHO KZS  
OKAPOVÉ ŽLABY, SVODY, PARAPETY A OPLECHOVÁNÍ V PLOŠE FASÁD - ODSŤÍN SLONOVÁ KOST RAL 1015 \*  
OPLECHOVÁNÍ V NÁVAZNOSTI NA STŘEŠNÍ KRYTINU - ODSŤÍN CIHLOVÉ ČERVENÁ RAL 8004 \*

⑥ STŘEŠNÍ KRYTINA - PLECHOVÁ V IMITACI TAŠEK - CIHLOVÉ ČERVENÁ